

## CHIFFRES CLÉS

**1 800** collaborateurs  
**160** médecins  
**150** chercheurs  
**1 000** étudiants



**306** lits - **94** places en HDJ  
Plus de **34 000** patients suivis par an  
Plus de **105 000** séjours par an  
Plus de **58 000** séances de radiothérapie par an  
DMS\* en hospitalisation complète de **6,3 jours**  
**79%** d'ambulatoire dans les services  
d'hospitalisation  
Des secteurs de soins certifiés **A** par la HAS



Plus de **180** essais cliniques incluent des patients tous les ans  
**15%** de la file active inclus dans un essai  
Plus de **560** publications scientifiques par an  
**15** brevets obtenus par an



**15 000** donateurs  
Etablissement habilité à recevoir des dons et legs  
**1** fondation (Toulouse Cancer Santé)

\* Durée moyenne de séjour



Membre de l'Organisation des Instituts Européens du Cancer (OECI).

L'IUCT-Oncopole fait partie du groupement de la cancérologie publique réparti à Toulouse sur les sites suivants : IUCT-Oncopole, IUCT-Purpan et IUCT-Ranguueil/Larrey.



L'IUCT-Oncopole est situé à TOULOUSE, en région OCCITANIE

- ▶ La 2<sup>e</sup> plus grande région en France métropolitaine :
  - 72 000 km<sup>2</sup>
  - 5,8 millions d'habitants
- ▶ La 1<sup>re</sup> région de France pour la recherche : 30 000 chercheurs, 14 pôles de compétitivité hébergés ou associés.
- ▶ 35 grandes écoles et universités avec 245 000 étudiants
- ▶ Des grands groupes : Airbus, Safran, Thalès, Continental, Pierre Fabre.



INSTITUT UNIVERSITAIRE DU CANCER DE TOULOUSE - ONCOPOLE (IUCT-O)  
Tél : 05 31 15 50 50  
info@iuct-oncopole.fr  
Site web : www.iuct-oncopole.fr  
@IUCTOncopoleICR



CENTRE DE RECHERCHES EN CANCÉROLOGIE DE TOULOUSE (CRCT)  
Tél : 05 82 74 15 75  
accueil.crct@inserm.fr  
Site web : www.crct-inserm.fr  
@crctoncopole



INSTITUT UNIVERSITAIRE  
DU CANCER DE TOULOUSE-ONCOPOLE

# IUCT-ONCOPOLE

RECHERCHE  
INNOVATION  
SOIN



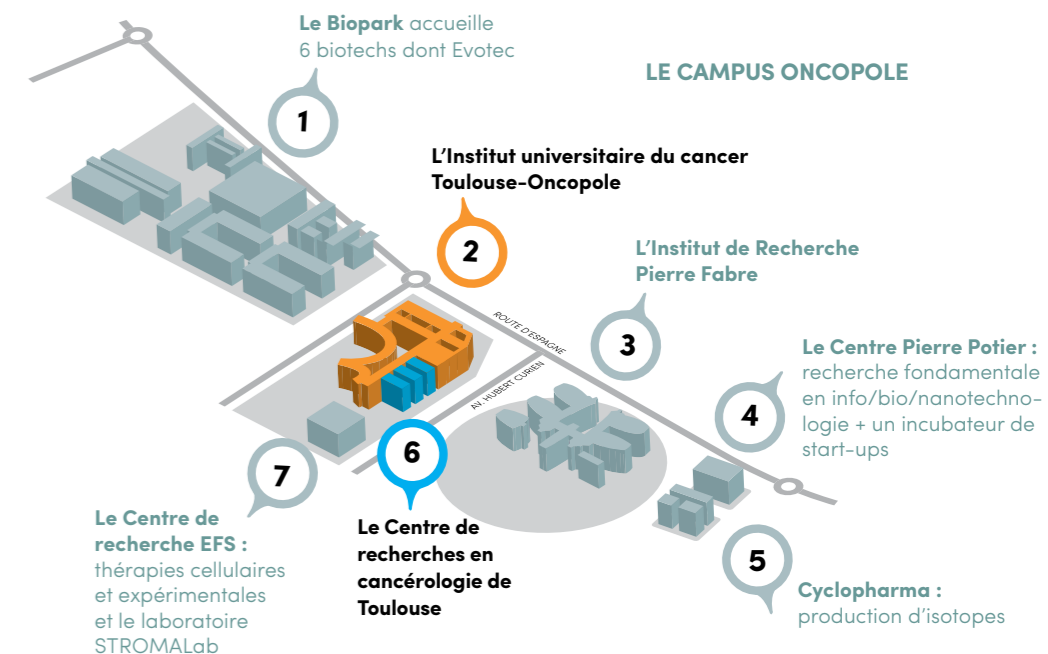
TOULOUSE - FRANCE



INSTITUT UNIVERSITAIRE  
DU CANCER DE TOULOUSE  
Oncopole

## AU CŒUR D'UN CAMPUS

L'IUCT-Oncopole regroupe l'Institut Claudius Regaud (ICR), des services d'oncologie du CHU de Toulouse et les équipes du Centre de Recherches en Cancérologie de Toulouse (CRCT) sur un site unique au cœur du campus Oncopole qui réunit des acteurs privés et publics au profit de l'innovation et des patients.



**11**

plateformes technologiques

**1**

Centre de ressources biologiques

moins de **6 mois**

pour qu'une découverte du CRCT soit déclinée en essai clinique à l'IUCT-Oncopole

**1<sup>re</sup>**

PUI -UPCO de France (plus de 120 000 préparations de chimiothérapie par an)

## LA RECHERCHE AU CRCT

UMR 1037 INSERM / UNIVERSITÉ TOULOUSE III PAUL SABATIER ; ERL5294 CNRS



Oncoimmunologie  
ARN Signalisation  
Métabolisme  
Génétique ADN  
Instabilité Cancer

**21** équipes de recherche  
(dont 4 labellisées CNRS)

**430** chercheurs, cliniciens, étudiants et personnels des services support

**1** Centre régional d'exploration fonctionnelle et de ressources expérimentales (CREFRE)

**8** plateaux techniques de recherche

**33** collections conservées dans le Centre de Ressources Biologiques

### 2 programmes intégrés

- ▶ Mécanismes de résistance et nouvelles cibles : de la pharmacologie moléculaire à la pharmacologie clinique
- ▶ Développement d'approches mathématiques, physiques et informatiques en oncologie (Oncodevice)

## LA RECHERCHE CLINIQUE

### Certifications ISO 9001 pionnières :

- ▶ Bureau des essais cliniques (BEC) ICR
- ▶ Direction de la recherche et de l'innovation (DRI) CHU
- ▶ Pharmacie clinique et essais cliniques (UPCO/UEC) IUCT-O



Plus de **1 900** patients par an inclus dans un essai (dont 1 520 de l'IUCT-O)

**75%** de la recherche clinique est académique

Plus de **180** essais cliniques incluent des patients

**52%** des inclusions sont effectuées dans le cadre d'essais de phases précoces (dont 19% de phase I)

**47%** des patients ont été inclus dans des essais promus par l'IUCT-O

### Unité de soutien méthodologique

Deux pôles pour accompagner les projets : data management & bio-statistique (partenariat de recherche avec Toulouse School of Economics).

### Partenariats industriels

- ▶ Plusieurs accords-cadres avec d'importants industriels pour intégrer des réseaux de recherche clinique internationaux en immuno-oncologie : ImCore, GECl et OTX.
- ▶ Des contrats de cession pour permettre à des industriels d'avoir un accès limité à des bases de données.

Centre labellisé par l'INCa pour les essais de phase précoce (CLIP<sup>2</sup>)



Membre du réseau de recherche international



## LE SOIN

### 15 comités de coordination d'organes

Afin de garantir la continuité de la prise en charge du diagnostic à l'après-cancer, les orientations médico-scientifiques de l'IUCT-Oncopole sont organisées en comités pluridisciplinaires (12 comités IUCT-O et 3 associés) :

#### CCO IUCT-O :

- ▶ Sénologie
- ▶ Gynécologie
- ▶ ORL
- ▶ Sarcomes
- ▶ Neuro-oncologie
- ▶ Onco-dermatologie
- ▶ Urologie
- ▶ Oncogénétique
- ▶ Oncogériatrie
- ▶ Soins de support
- ▶ Hématologie
- ▶ Tumeurs endocrines et thyroïde

#### CCO associés :

- ▶ Thoracique
- ▶ Digestif
- ▶ Pédiatrique



**10 100** nouveaux patients par an  
Plus de **2 600** patients sous thérapies orales

**79%** d'ambulatoire dans les services d'hospitalisation

**7** blocs opératoires dont 1 dédié à la R&D

**7** accélérateurs et plus de 57 000 séances de radiothérapies par an

**470 000** lames lues par an par le plateau d'anatomopathologie

**A** classement pour la plupart des indicateurs du dernier Scope santé



### Pôle « Sport & Cancer »

- ▶ Depuis janvier 2017, des cours collectifs d'activité physique sont proposés gratuitement aux patients, en collaboration avec la CAMI.
- ▶ Le Stade Toulousain est associé à cette initiative depuis septembre 2018.

## LA FORMATION

### Former tout au long de la vie

Outre sa mission universitaire, l'IUCT-O contribue à l'apprentissage continu des professionnels grâce à :

- ▶ des formations DPC,
- ▶ des cycles de conférences,
- ▶ des événements organisés dans l'amphithéâtre de 300 places.



### Simuler pour préparer les futurs acteurs du soin

- ▶ Des mannequins pour apprendre les gestes médicaux de diagnostic ainsi que certains actes infirmiers.
- ▶ Des simulations avec des acteurs de théâtre pour apprendre à communiquer avec les patients.

**110** professionnels de l'IUCT-O participent à la diffusion du savoir

**1 100** étudiants dont 200 internes et 70 doctorants

**37** nationalités d'étudiants

**14** masters associés dont un master en cancérologie au CRCT

**24** formations professionnelles ainsi que 9 DU et DIU

**95** événements organisés à l'IUCT-O par an

### Plateforme MyLittleTools

Cette plateforme propose des modules et formations e-learning dont des SPOC et serious games réalisés en interne ou en collaboration (Université Toulouse III - Paul Sabatier, Institut Paoli-Calmettes, IRFSS Croix Rouge, etc.), ainsi que l'agenda de toutes les formations et animations scientifiques de l'IUCT-Oncopole.



[www.crct-inserm.fr](http://www.crct-inserm.fr)